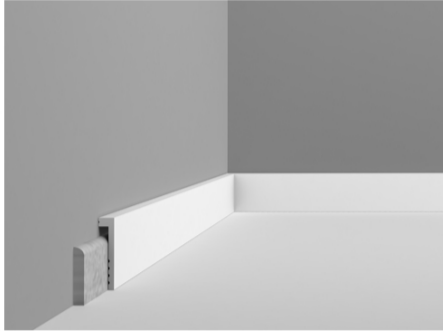


# Installation of Cover Skirting

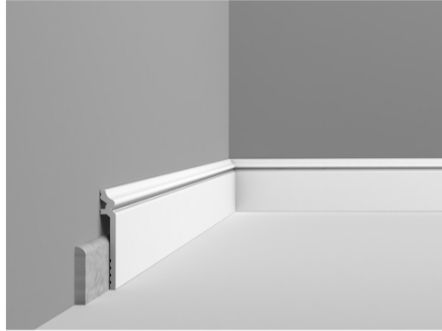
Installatie Overzetplinten | Installation Surplinthes  
Installation Abdeck-Sockelleisten | Instalación Cubre rodapié



SX171



SX185



SX186



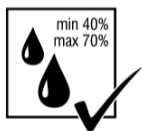
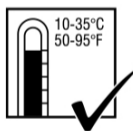
**ORAC**  
DECOR

ORAC nv/sa

Biekorfstraat 32, 8400 Ostend, Belgium  
T +32 (0)59 80 32 52 | F +32 (0)59 80 28 10  
info@oracdecor.com | www.oracdecor.com

## Ready?

Surface & Atmosphere



**Storage and installation conditions: Place profiles and adhesives at room temperature 24hrs before installation**  
Opslag- en plaatsingsvoorwaarden: Plaats profielen en lijmen 24 uur vóór de installatie op kamertemperatuur  
Conditions d'installation et de stockage: Stockez les profils et les colles à température ambiante 24 heures avant la pose  
Lager- und Installationsbedingungen: Profile und Kleber 24 Stunden vor Verlegung bei Zimmertemperatur lagern  
Condiciones de almacenamiento y de instalación: Colocar molduras y adhesivos en el lugar 24 horas antes de la aplicación



**Dust free**  
Stofvrij  
Sans poussière  
Staubfrei  
Libre de polvo



**Sand and wash surface**  
Schoor en reinig de ondergrond  
Poncez et nettoyez la surface  
Schleifen und reinigen Sie den Untergrund  
Superficie lavada y arenosa



**Flat wall & floor**  
Vlakke wand en vloer  
Mur et sol plats  
Plane Wand und Boden  
Paredes y suelo lisos



**Dry**  
Droog  
Sec  
Trocken  
Seco



**No grease**  
Vetvrij  
Sans graisse  
Fettfrei  
Sin grasa

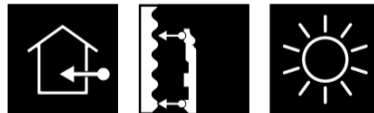
## Set?

DecoFix Adhesives

**ONLY FULL GUARANTEE WITH DECOFIX**  
VOLLEDIGE GARANTIE ENKEL BIJ GEBRUIK VAN DECOFIX  
GARANTIE TOTALE UNIQUEMENT AVEC COLLE DECOFIX  
VOLLSTÄNDIGE GARANTIE NUR BEI DER VERWENDUNG VON DECOFIX  
GARANTÍA COMPLETA SÓLO SI SE UTILIZA DECOFIX

### Interior, porous and dry surface

Binnen, poreuze en droge ondergronden  
Pose à l'intérieur, surfaces poreuses, pièces non humides  
Innen, poröse/saugfähige und trockene Untergründe  
Interior, superficies porosas y secas



### Exterior, non-porous and humid surface

Buiten, niet-poreuze en vochtige ondergronden  
Pose à l'extérieur, surfaces non poreuses, environnement humide  
Außen, nicht-poröse/saugfähige Untergründe und Feuchträume  
Exterior, superficies no porosas, ambientes húmedos



1



#### Seal wall

Verbinding muur  
Adhésion mur  
Verbindung Wand  
Adherencia paredes



### DecoFix Pro

Strong, water-based acrylic installation adhesive

FDP500 310ml | 7 > 8m  
FDP600 4200ml | 65 > 110m



or  
of | ou |  
oder | o



### DecoFix Hydro

Very strong MS-Polymer-based installation adhesive

FDP700 290 ml | 7 > 8m



2



#### Joint between mouldings\*

Verbinding tussen profielen  
Joints entre les profils  
Nahtverbindungen zwischen Profilen  
Uniones de los perfiles



### DecoFix Extra

Polyurethane-based adhesive\*

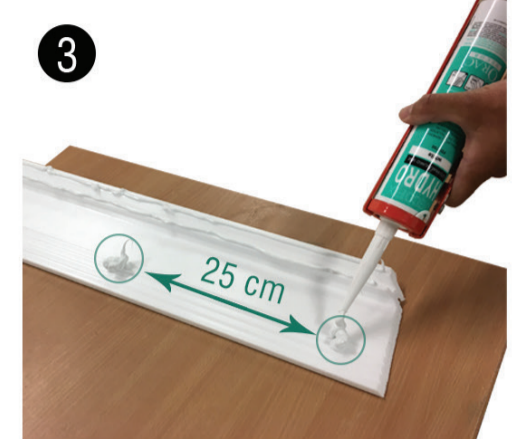
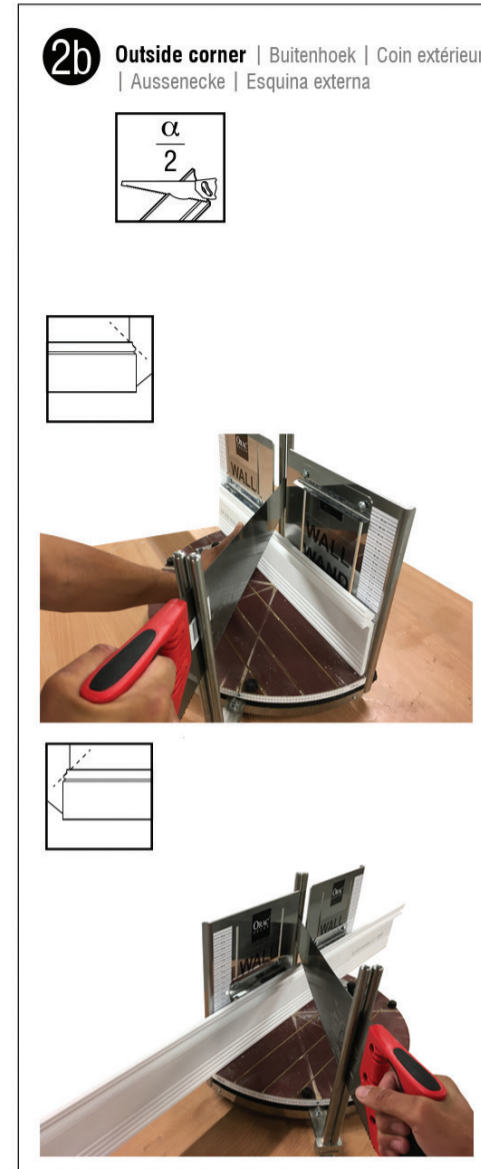
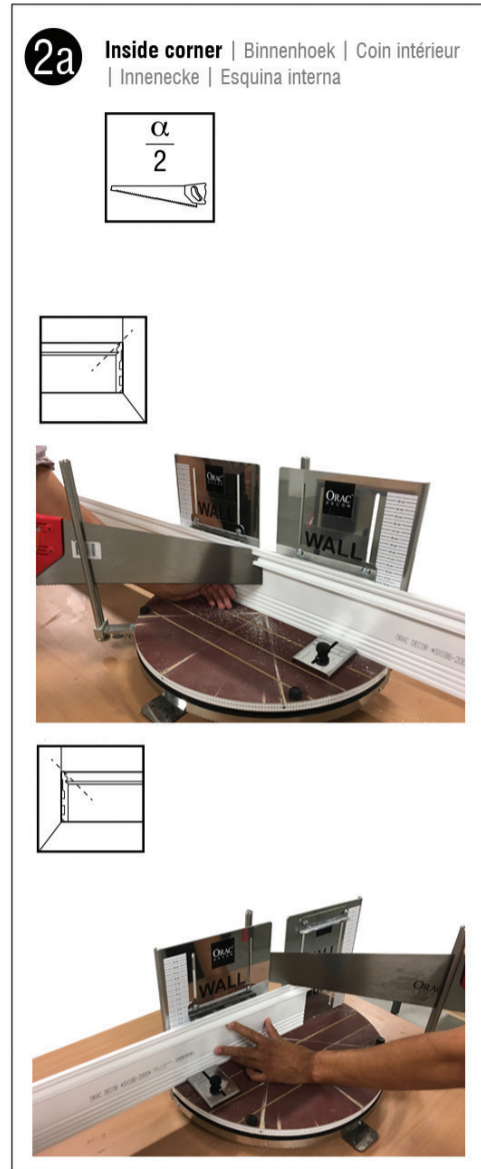
FX200 310ml | min. 80m  
FX210 tube 80ml | min. 20m



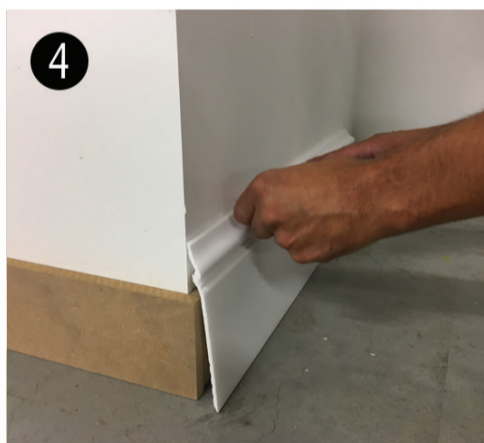
# Go!

# Installation of Cover Skirting

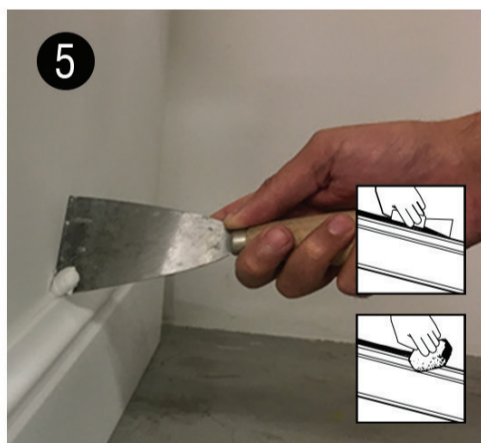
Installatie Overzetplinten | Installation Surplinthes  
Installation Abdeck-Sockelleisten | Instalación Cubre rodapié



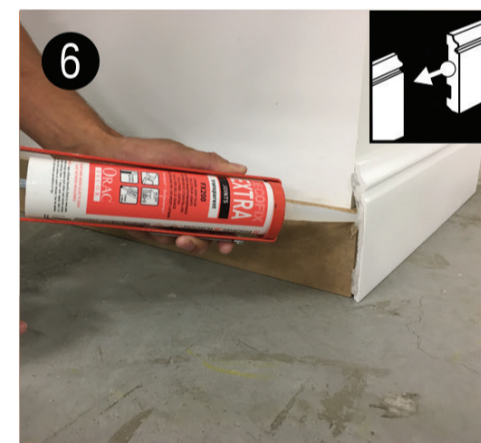
**Apply DecoFix Hydro in V-Fix over the entire length**  
Brenge DecoFix Hydro over de volledige lengte aan in V-Fix | Appliquez DecoFix Hydro sur toute la longueur dans V-Fix | Tragen sie den DecoFix Hydro in die V-Fugen entlang des Profils auf | Aplicar DecoFix Hydro en V-fix a lo largo de todo el perfil



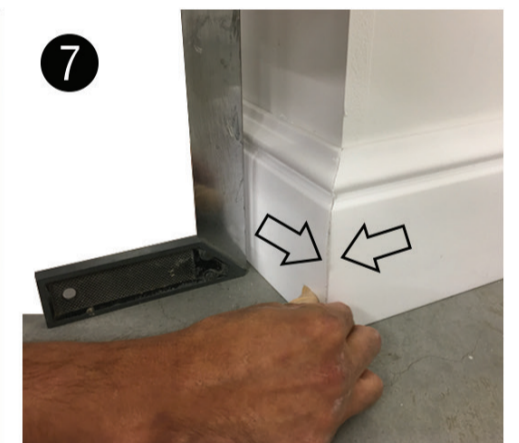
**Push firmly** | Duw stevig aan | Pressez fermement | Fest andrücken | Presione bien



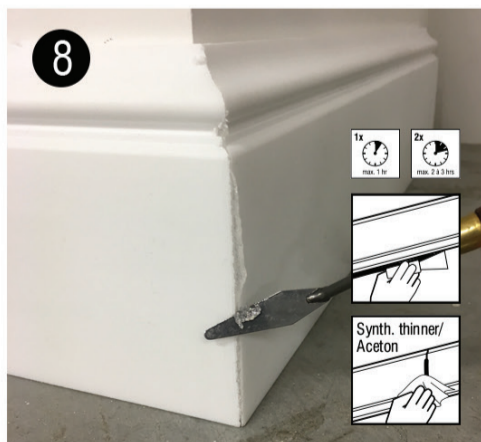
**Removal** | Verwijderen | Enlever | Entfernen | Eliminar  
**DecoFix Hydro: soap solution** | Zeepoplossing | Solution savonneuse | Seifenlösung | Agua y jabón



**Use DecoFix Extra in every joint** | Gebruik DecoFix Extra in elke naad | Utilisez DecoFix Extra pour chaque joint | Verwenden Sie DecoFix Extra bei jeder Naht | Utilice DecoFix Extra en todas las juntas



**Push firmly** | Duw stevig naar elkaar toe | Poussez fermement | Fest aneinander drücken | Presione con firmeza



**Remove excess adhesive in joints with spatula after max. 1 hr, repeat after 2-3 hours. Clean with Acetone/synth. Thinner** | Verwijder de overtollige lijm vóór uitharding (na max. 1 uur en na 2 tot 3 uur) | Éliminez les excès de colle avant le durcissement (1 heure max. et recommencez après 2-3 heures) | Überschüssigen Kleber vor dem Aushärten mit einer Spachtel entfernen durch Abziehen (nach 1 Std und nach 2-3 Std wiederholen) | Eliminar cola excesiva antes de endurecer (max. 1 hora y repetir 2-3 horas después)



**Immediately paintable** | Onmiddellijk overschilderbaar | Prêt à peindre immédiatement | Sofort Überstreichbar | Inmediatamente pintable

## Installation Video



& other manuals: scan the QR code



[www.oracdecor.com](http://www.oracdecor.com)