

# INSTALLATION INSTRUCTIONS CORNICES

---

INSTALLATIE VAN KROONLIJSTEN | INSTALLATION DES CORNICHES  
INSTALLATION VON ECKLEISTEN | INSTALACIÓN CORNISAS | МОНТАЖ КАРНИЗОВ



**ORAC nv/sa**  
Biekorfstraat 32  
8400 Oostende, Belgium  
T +32 59 80 32 52  
info@oracdecor.com

# 3 steps to the Perfect Finish

3 stappen tot de perfecte afwerking | 3 étapes pour une finition parfaite  
3 Schritte zur perfekten Ausführung | 3 pasos para el acabado perfecto  
3 шага к идеальной отделке

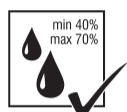
## Ready? Set? Go!

### 1 Ready?



#### ATMOSPHERE & SURFACE

Omgeving & Ondergrond | Environnement & Surface | Umgebung & Untergrund | Ambiente & Superficie | Поверхность и окружающая среда



**Storage and installation conditions: Store profiles and adhesives at room temperature and wait 24 hours before installing.**

Opslag- en plaatsingsvoorwaarden: Plaats profielen en lijmen 24 uur vóór de installatie op kamertemperatuur.  
Conditions d'installation et de stockage: Stockez les profils et les colles à température ambiante 24 heures avant la pose.  
Lager- und Installationsbedingungen: Profile und Kleber 24 Stunden vor Verlegung bei Zimmertemperatur lagern.  
Condiciones de almacenamiento y de instalación: Colocar molduras y adhesivos en el lugar 24 horas antes de la aplicación.  
Условия хранения и монтажа: Оставьте профили и клей в комнате, которой планируется монтаж, на 24 часа.



**Dust free**  
Stofvrij  
Sans poussière  
Staubfrei  
Libre de polvo  
Удалить пыль



**Sand and wash surface**  
Schoor en reinig de ondergrond  
Poncez et nettoyez la surface  
Schleifen und reinigen Sie den  
Untergrund Superficie lisa y limpia  
Очистить поверхность



**Flat wall & ceilings**  
Vlakke wand en plafond  
Mur et plafond plats  
Plane Wand und Decke  
Paredes y techos lisos  
Выровнять стены и потолки



**Dry**  
Droog  
Sec  
Trocken  
Seco  
Высушить



**No grease**  
Vetvrij  
Sans graisse  
Fettfrei  
Sin grasa  
Обезжирить

#### ACCESSORIES

Toebehoren | Accessoires | Zubehör | Accesorios | Аксессуары

FDP100

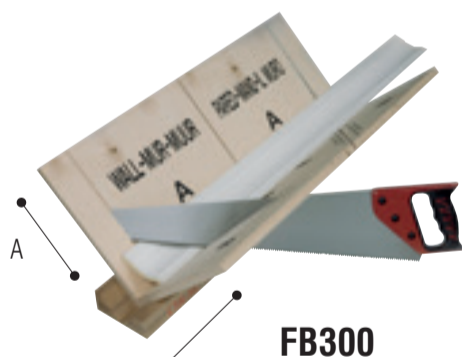
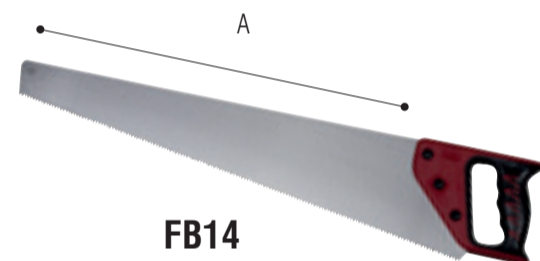


FB15



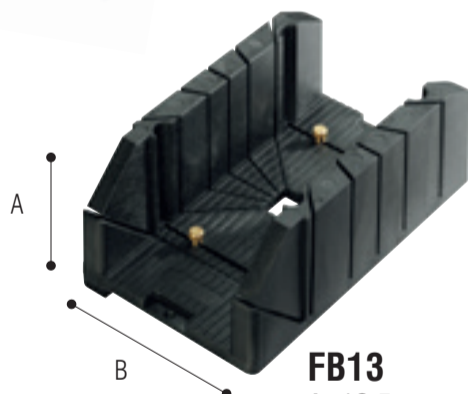
FB14

A: 60 cm



FB300

A: 29,7 cm  
B: 29,1 cm



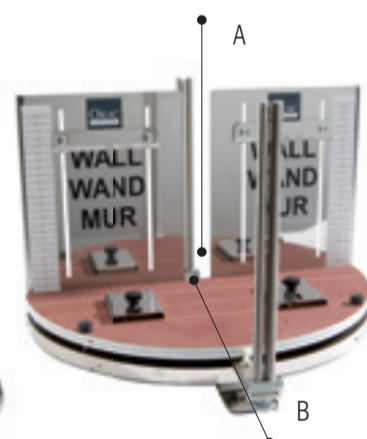
FB13

A: 12,5 cm  
B: 15,5 cm



FB10

A: 27,5 cm  
B: 22 cm



### 2 Set?



**Use the correct DecoFix adhesives for each application. Check the overview on page 6 of this manual.**

Gebruik de correcte DecoFix lijm voor elke toepassing. Bekijk het overzicht op pagina 6 van deze handleiding.  
Utilisez la colle DecoFix adaptée pour chaque application. Vous trouverez un aperçu de l'utilisation des colles sur page 6 de ce manuel.  
Verwenden Sie bei jeder Installation den passenden DecoFix-Montagekleber. Schauen Sie dazu bitte auf Seite 6 dieser Anleitung.  
Use los adhesivos DecoFix correctos para cada aplicación. Verifique la descripción en p.6 de este manual.  
Используйте правильный клей DecoFix для каждого вида работ. Проверьте описание на обратной стороне инструкции.



FDP500



FDP700



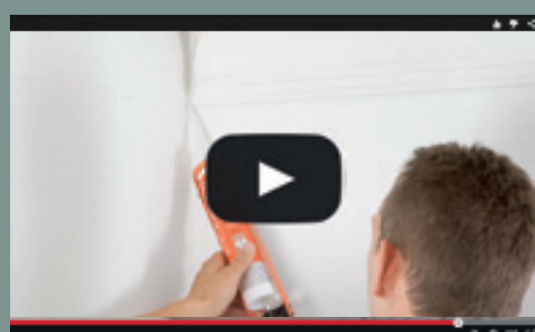
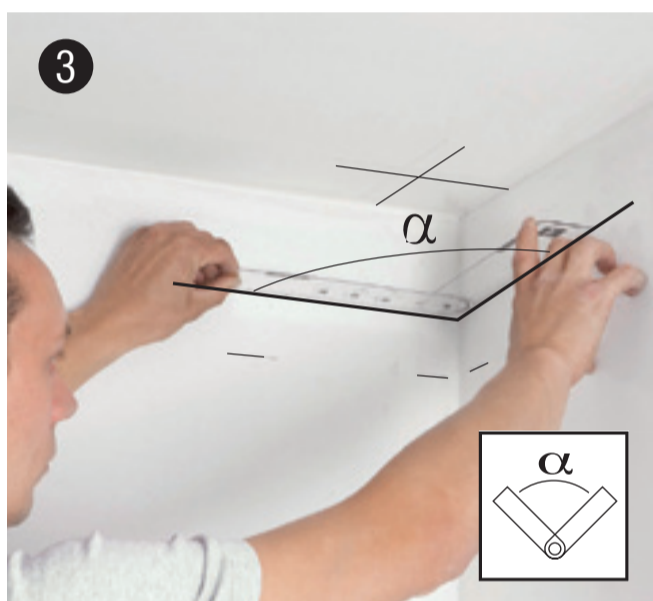
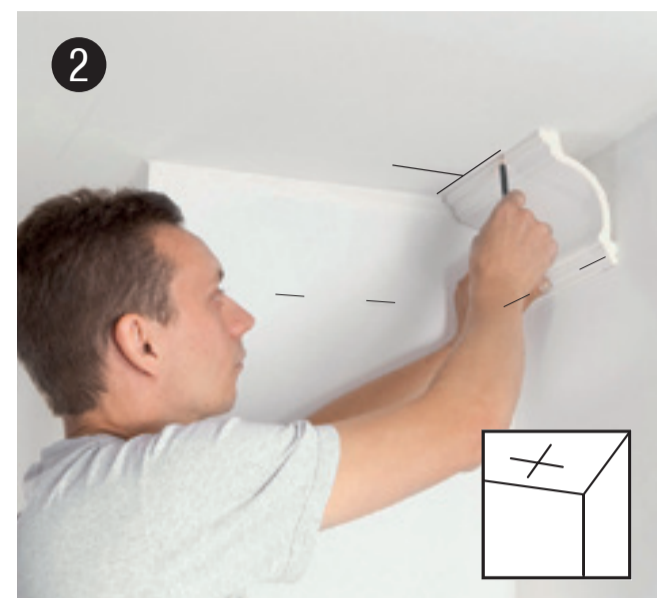
FX200

### 3 Go! ▶

MARK  
AFTEKENEN  
MARQUER  
ANZEICHNEN  
MARCAR  
МАРКИРОВКА

3 Go!

CORNICE MOULDINGS  
KROONLIJSTEN  
CORNICHES  
ECKLEISTEN  
CORNISAS  
КАРНИЗЫ



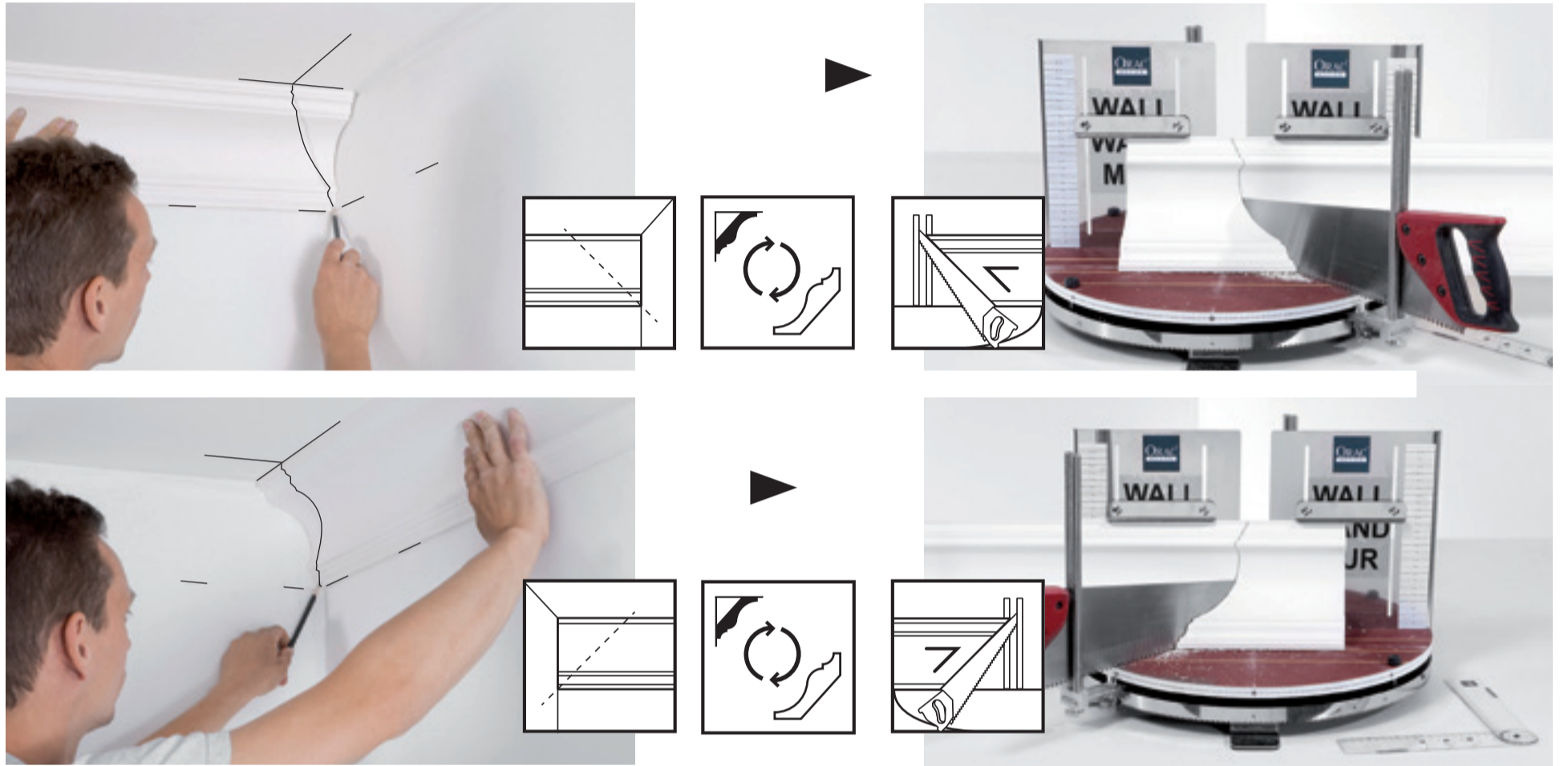
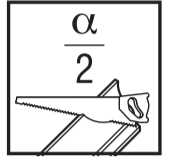
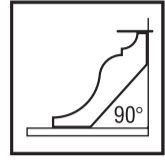
Installation Videos & Manuals  
DecoFix Glue Calculator

SCAN THE QR CODE OR  
VISIT [WWW.ORACDECOR.COM](http://WWW.ORACDECOR.COM) > INSTALLATION

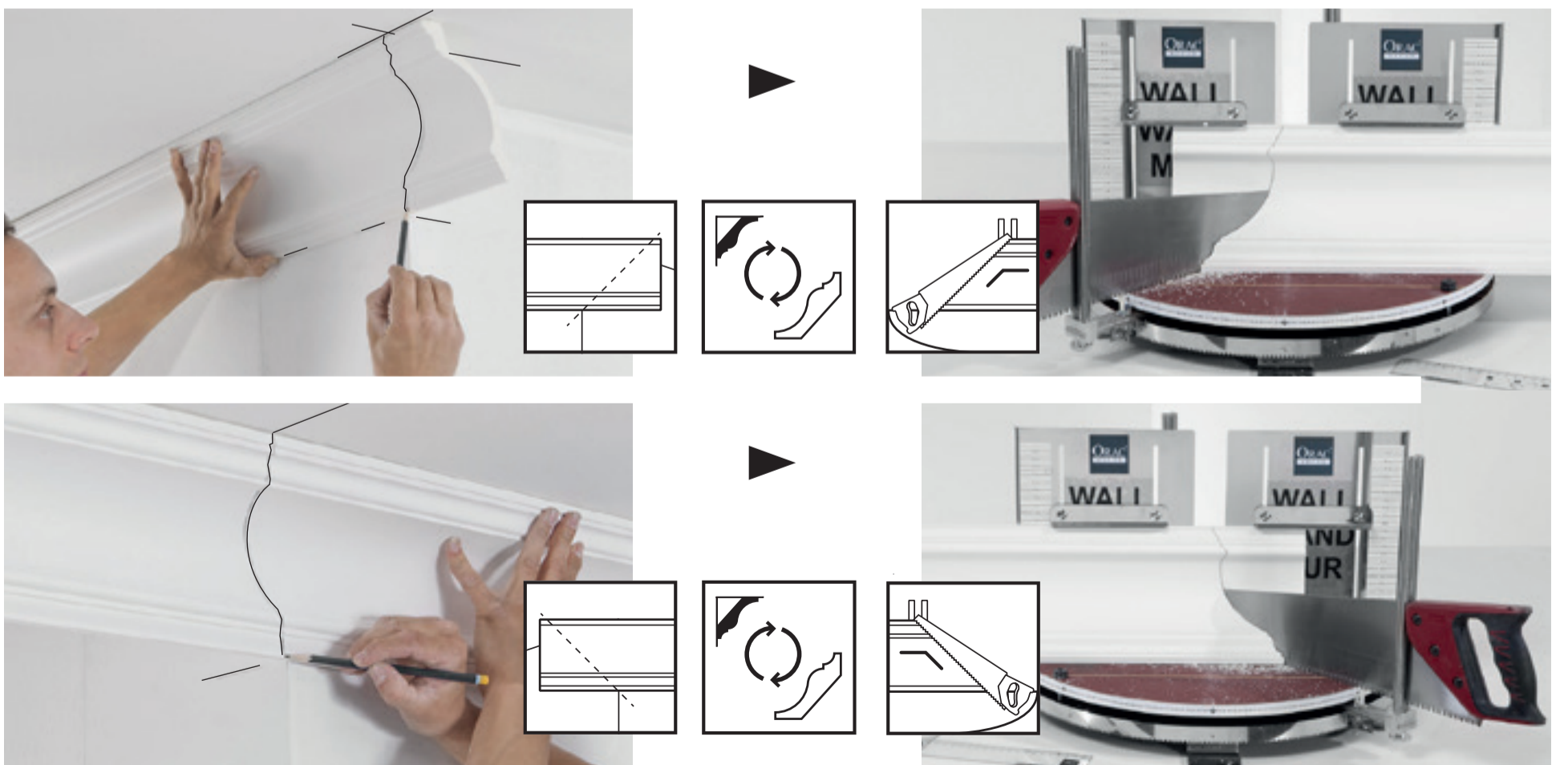
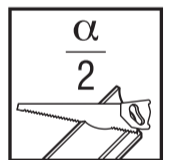
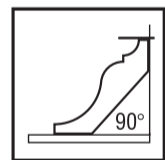


MITRE  
 VERSTEKZAGEN  
 COUPER EN ONGLETS  
 VERKRÖPFUNG  
 INGLETAR  
 ОБРЕЗКА

**5a** Inside corner | Binnenhoek | Coin intérieur | Innenecke | Esquina interna | Внутренний угол



**5b** Outside corner | Buitenhoek | Coin extérieur | Aussenecke | Esquina externa | Внешний угол



## POSITION AND FINISH OFF

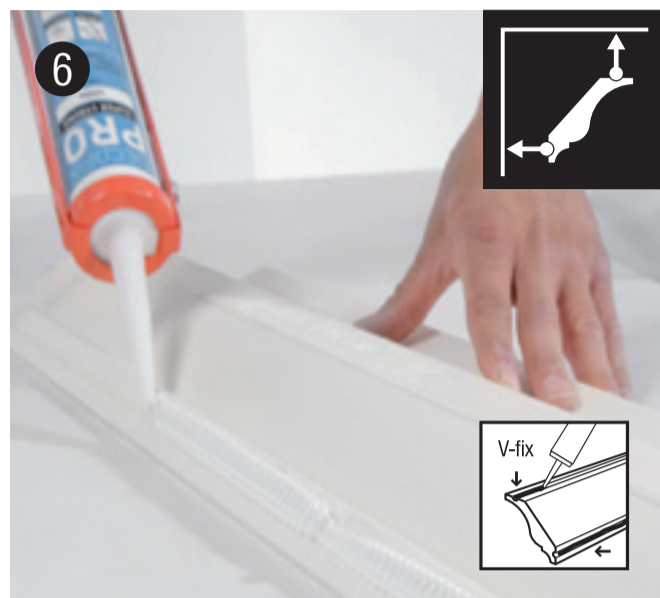
PLAATSEN EN AFWERKEN

POSITIONNEMENT ET FINITION

POSITIONIERUNG UND AUSFÜHRUNG

POSICIONAMIENTO Y ACABADO

МОНТАЖ И ОТДЕЛКА



**Apply adhesive in V-Fix over the entire length** | Breng lijm over volledige lengte aan in V-Fix | Appliquez la colle sur toute la longueur dans V-Fix | Tragen Sie den Kleber in die V-Fugen entlang des Profiles auf | Aplicar cola en V-Fix a lo largo de todo el perfil | Нанесите клей в V-образные желобки по всей длине



**Push firmly** | Duw stevig aan | Pressez fermement | Fest andrücken | Presione bien | Прижмите

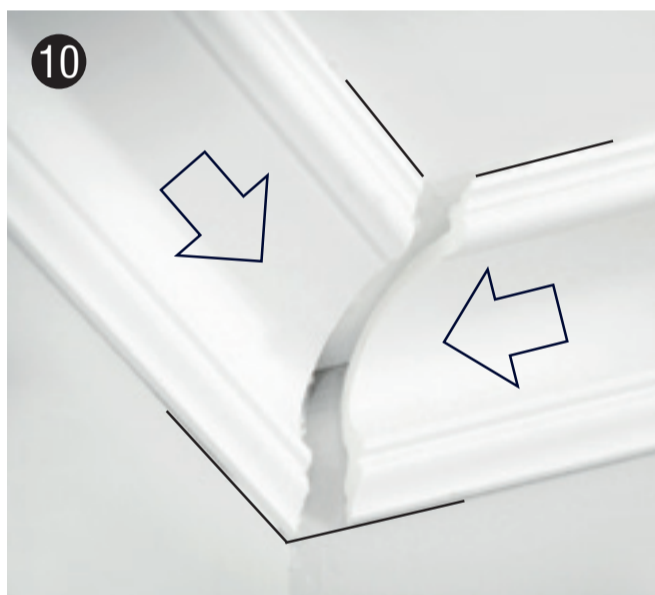


**Removal** | Verwijderen | Enlever | Entfernen | Eliminar | Удалите остатки **DecoFix Pro: humid sponge** Vochtige spons | Éponge humide | Feuchtem Schwamm | Esponja húmeda | Используйте влажную губку **DecoFix Power: soap solution** | Zeeroplossing | Solution savonneuse | Seifenlösung | Agua y jabón | Используйте мыльный раствор



**Use DecoFix Extra in every joint** | Gebruik DecoFix Extra in elke naad | Utilisez DecoFix Extra pour chaque joint | Verwenden Sie DecoFix Extra bei jeder Naht | Utilice DecoFix Extra en todas las juntas | Используйте DecoFix Extra для каждого стыка

**Use filler to smooth out the visible joints** | Gebruik plamuur om de zichtbaarheid van de naden te verminderen | Utilisez un enduit (fin) pour dissimuler les joints visibles | Verwenden Sie Spachtelmasse um die Stoßstellen zu spachteln | Use masilla para disimular las juntas | Используйте наполнитель (филлер), чтобы сгладить видимые стыки.



**Push firmly** | Duw stevig naar elkaar toe | Poussez fermement | Fest aneinander drücken | Presione con firmeza | Нажмите



**Remove excess adhesive in joints with spatula after max. 1 hr, repeat after 2-3 hours. Clean with Acetone/synth. Thinner** | Verwijder de overtollige lijm vóór uitharding (na max. 1 uur en na 2 tot 3 uur) | Éliminez les excès de colle avant le durcissement (1 heure max. et recommencez après 2-3 heures | Überschüssigen Kleber vor dem Aushärten mit einer Spachtel entfernen durch Abziehen (nach 1 Std und nach 2-3 Std wiederholen) | Eliminar cola excesiva antes de endurecer (max. 1 hora y repetir 2-3 horas después) | Удалите избытки клея в стыках с помощью шпателя через максимум 1 час, повторите через 2-3 часа. Очистите с помощью ацетона или другого синтетического растворителя





# DecoFix adhesives

DecoFix lijmen | Colles DecoFix

DecoFix Kleber | DecoFix Adhesivos | Клей DecoFix



**Seal wall/ceiling**  
Verbinding muur/plafond  
Collage mur/plafond  
Verbindung Wand/Decke  
Adherencia techos/paredes  
Стены / потолки

or  
of  
ou  
oder  
или



**Joints between mouldings\***  
Verbinding tussen profielen  
Joints entre les profils  
Nahtverbindungen zwischen Profilen  
Uniones de los perfiles  
Соединительные швы между профилями

## DecoFix PRO

FDP500 310ml  
> 7 - 8m



### STRONG

Purotouch®  
Duropolymer®  
Durofoam®



Interior



Porous surface



Dry surface

## DecoFix POWER

FDP700 290ml  
> 7 - 8m



### ULTRA STRONG

Purotouch®  
Duropolymer®  
Durofoam®



Heavy profiles



Exterior



Non-porous surface



Humid surface

## DecoFix EXTRA

FX200 310ml  
> 80m  
FX210 80ml  
> 20m



### JOINTS

Purotouch®  
Duropolymer®



Joints



Interior



Exterior

en

**Strong installation adhesive for interior, porous and dry surfaces**

- Strong, water-based acrylic glue
- Long-lasting seal between mouldings and the wall and/or ceiling
- Remove with humid sponge or cloth
- Should be kept frost free
- Paintable after hardening (min. 24 hours)
- **Use DecoFix Extra for joints** (Purotouch® and Duropolymer®)

nl

**Sterke installatielijm voor binnen, poreuze en droge ondergronden**

- Sterke acryllijm op waterbasis
- Langdurende verbinding tussen profielen en muur en/of plafond
- Verwijder met een vochtige spons of doek
- Vorstvrij bewaren
- Overschilderbaar na uitharding (min. 24u)
- **Gebruik DecoFix Extra voor de naden** (Purotouch® and Duropolymer®)

fr

**Colle d'installation forte pour pose à l'intérieur, surfaces poreuses et pièces non humides**

- Colle forte à base d'eau et d'acrylique
- Joint longue durée entre les moulures et le mur et/ou le plafond
- Retirez à l'aide d'une éponge ou d'un chiffon humide
- Doit être conservé à l'abri du gel
- Peut être peinte après séchage (min. 24 heures)
- **Utilisez DecoFix Extra pour les joints** (Purotouch® and Duropolymer®)

de

**Starker Montagekleber für Innen, poröse, saugfähige und trockene Untergründe**

- Starker, wasserbasierter Acrylkleber
- Langhaltende Verbindung zwischen Profilen und Wand und/oder Decke
- Mit leicht feuchtem Schwamm oder Tuch entfernen
- Frostfrei lagern
- Anstrichverträglich nach Aushärtung (mind. 24 Stunden)
- **Verwenden Sie DecoFix Extra für die Stoßstellen** (PT® und DP®)

es

**Adhesivo fuerte para interior, superficies porosas y secas**

- Fuerte, cola acrílica con base de agua
- Larga adherencia entre molduras y techos o paredes
- Eliminar con una esponja o paño húmedo
- Debe guardarse en un ambiente seco
- Pintable después de endurecimiento (mín. 24 horas)
- **Utilice DecoFix Extra para las uniones entre piezas** (PT® y DP®)

ru

**Монтажный клей для пористых поверхностей и внутреннего применения**

- Стойкий, акриловый клей на водной основе
- Долговечное соединение между молдингами и стеной и/или потолком
- Удаляется с помощью влажной губки или тряпки
- Хранить не замораживая
- Лепной декор можно окрашивать через 24 часа
- **Используйте стыковочный клей DecoFix Extra** (PT®, DP®)

**Ultra strong MS-polymer installation adhesive for heavy profiles OR for exterior applications, non-porous (tiles, glass, ...) surfaces and damp environments**

- Remove with soap solution
- Paintable after hardening (min. 24 hours)
- **Use DecoFix Extra for joints** (Purotouch® and Duropolymer®)

**Ultra sterke MS-polymer installatielijm voor zware lijsten OF voor buitengebruik, op niet-poreuze (tegels, glas,...) ondergrond en in vochtige ruimtes**

- Verwijder met een zeepoplossing
- Overschilderbaar na uitharding (min. 24u)
- **Gebruik DecoFix Extra voor de naden** (Purotouch® and Duropolymer®)

**Colle d'installation au MS-polymère ultra forte pour grandes moulures OU pour utilisation extérieure, surfaces non poreuses (carrelage, verre, etc...) et environnements humides**

- Enlevez à l'aide d'une solution savonneuse
- Peut être peinte après séchage (min. 24 heures)
- **Utilisez DecoFix Extra pour les joints** (Purotouch® and Duropolymer®)

**Ultra starker MS-Polymer Montagekleber für grosse Profile ODER für den Außenbereich, auf nicht porösem (Fliesen, Glas, ...) Untergrund und in Feuchträumen**

- Mit Seifenlösung entfernen
- Anstrichverträglich nach Aushärtung (mind. 24 Stunden)
- **Verwenden Sie DecoFix Extra für die Stoßstellen** (PT® und DP®)

**Adhesivo MS polimero ultra fuerte para perfiles pesados O para aplicaciones de exterior, superficies no porosas (cerámica, vidrio, ...) y lugares húmedos**

- Eliminar con agua y jabón
- Pintable después de endurecimiento (mín. 24 horas)
- **Utilice DecoFix Extra para las uniones entre piezas** (PT® y DP®)

**ЭКСТРАСИЛЬНЫЙ КЛЕЙ ДЛЯ ТЯЖЁЛЫХ ПРОФИЛЕЙ ИЛИ ДЛЯ ВНЕШНИХ РАБОТ, НЕПОРИСТЫХ ИЛИ ВЛАЖНЫХ ПОВЕРХНОСТЕЙ**

- Излишки клея удаляются мыльным раствором до застывания
- Лепной декор можно окрашивать через 24 часа
- **Используйте стыковочный клей DecoFix Extra** (PT®, DP®)

**Polyurethane-based glue to seam joints between mouldings**

- Remove excess glue before hardening (max. 1 hour and repeat after 2-3 hours)
- Clean with acetone or synthetic thinner
- Can be painted after 24 hrs
- The more humidity, the faster the drying time

\* **Durofoam®: use DecoFix Pro or DecoFix Power for joints**

**Lijm op polyurethaanbasis voor naadverbindingen tussen profielen**

- Verwijder de overtollige lijm vóór uitharding (herhaal na max. 1 uur en na 2 tot 3 uur)
- Maak schoon met aceton of synthetische verdunner
- Overschilderbaar na 24 uur
- Hoe hoger de vochtigheidsgraad, hoe sneller de droogtijd
- **\*Durofoam®: gebruik DecoFix Pro of DecoFix Power voor de naden**

**Colle polyuréthane pour l'assemblage des joints entre les moulures**

- Éliminez les excès de colle avant le durcissement (1 heure max. et recommencez après 2-3 heures)
- Nettoyez avec de l'acétone ou un diluant synthétique
- Peut être peint après 24 h
- Un taux d'humidité plus élevé peut accélérer le temps de séchage
- **\*Durofoam®: utilisez DecoFix Pro ou DecoFix Power pour les joints**

**Polyurethanbasierter Kleber für die Nahtverbindungen zwischen den Profilen**

- Überschüssigen Kleber vor dem Aushärten entfernen (nach 1 Std und nach 2-3 Std wiederholen)
- Mit Aceton oder synthetischem Verdünner reinigen
- Nach 24 Stunden überstreichbar
- Je höher die Luftfeuchtigkeit, desto kürzer die Trockenzeit
- **\*Durofoam®: verwenden Sie DecoFix Pro oder DecoFix Power für die Stoßstellen**

**Adhesivo a base de poliuretano para unir las piezas entre si**

- Eliminar cola excesiva antes de endurecer (máx. 1 hora y repetir 2-3 horas después)
- Limpiar con acetona o disolvente sintético
- Puede pintarse después de 24 horas
- Cuánta más humedad, más rápido el secado
- **\*Durofoam®: utilice DecoFix Pro o DecoFix Power para las uniones entre piezas**

**Стыковочный клей на полиуретановой основе для соединительных швов лепного декора**

- Избыток клея предпочтительно удалять до затвердевания (макс 1 час и повтор каждые 2-3 часа)
- Излишки и пятна клея следует удалять с помощью ацетона или растворителя
- Лепной декор можно окрашивать через 24 часа
- Чем больше влажность, тем меньше время высыхания
- **\*Durofoam®: используйте стыковочный клей DecoFix Pro/DecoFix Power**

#### ONLY FULL GUARANTEE WITH DECOFIX

VOLLEDIGE GARANTIE ENKEL BIJ GEBRUIK VAN DECOFIX

GARANTIE TOTALE UNIQUEMENT AVEC COLLE DECOFIX

VOLLSTÄNDIGE GARANTIE NUR BEI DER VERWENDUNG VON DECOFIX

GARANTÍA COMPLETA SÓLO SI SE UTILIZA DECOFIX

ГАРАНТИЯ НА ПРОДУКЦИЮ ДЕЙСТВУЕТ ТОЛЬКО ПРИ ИСПОЛЬЗОВАНИИ КЛЕЯ DECOFIX